

Verwendung

Mit der Demontagezange **289454** können die montierten Riegelstangen, der Schüco Serie SimpleySmart, aus der Beschlagsnut entfernt werden.

KS Riegelstange 6m: 277870
KS Riegelstange Coil: 277871
Hybridriegelstange: 277876

Genauere Anwendungsmöglichkeiten sind in den SCHÜCO - Katalogen oder auf der SCHÜCO - CD beschrieben.

Handhabung

In den Greifbacken der Demontagezange befindet sich eine Nut (**Foto 1**).

Mit dieser Nut wird die Zange an der Riegelstange fixiert (**Foto 2**).

Dazu wird mit der Demontagezange-Riegelstange die jeweilige Riegelstange soweit vorsichtig zusammengedrückt, so dass die Riegelstange in einer leichten Drehbewegung aus der Beschlagsnut herausgedreht werden kann (**Foto 3**).



Foto 1

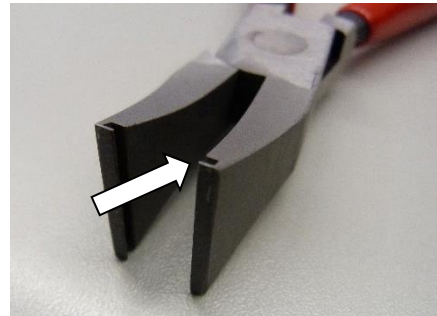


Foto 2



Foto 3

Bestelladresse

SCHÜCO International KG

Postfach 102553 • D-33525 Bielefeld
Karolinenstr. 1 – 15 • D-33609 Bielefeld
Tel.: +49 (0)521 783 9241
Fax: +49 (0)521 783 632